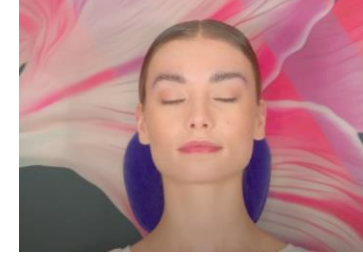


Brow Lamination - Step by Step Anwendung

Tipp!

Für ein besonderes Beauty Erlebnis während der Anwendung die RefectoCil Eye Care Pads verwenden – für einen sofortigen Lifting Effekt und Frische Kick!



1

Brauen mit dem **RefectoCil Mizellen Augen Make-Up Entferner** reinigen.

2

Tenside und Hautfettreste mit der **Saline Solution** entfernen. Haut und Härchen müssen trocken sein, bevor Anwendung startet.

3

Augenbrauen mit Hilfe des Augenbrauen-Bürstchens gut durchbürsten und anschließend in die gewünschte Form kämmen.

4

Lash&Brow Perm (1) auf die komplette Braue auftragen: Am Anfang der Braue beginnen und der Richtung, in die die Augenbrauen gebürstet wurde, folgen.

5

Haut rund um die Brauen so gut als möglich aussparen und unerwünschte Ränder mit trockenem Wattestäbchen säubern. Einwirkzeit Lashperm: **7-8 Minuten.**

6

Lash&Brow Perm (1) mit einem trockenen Wattestäbchen oder Wattepad abnehmen. Der Richtung, in die Härchen gekämmt wurden, folgen. Falls nötig einzelne Härchen korrigieren.

Brow Lamination - Step by Step

Anwendung



7

Neutralizer (2) mit einem Pinsel auftragen:
Am Anfang der Braue beginnen und der Richtung, in die die Augenbrauen gebürstet wurde, folgen.
Einwirkzeit:
5 Minuten.



8

Neutralizer (2) mit einem feuchten Wattepad abnehmen und Augenbrauenbereich danach gründlich mit **Saline Solution** reinigen, um sämtliche Rückstände zu entfernen.



9

Augenbrauen mit ausgewählter **RefectoCil Augenbrauen- und Wimpernfarbe** färben. Einwirkzeit nach Brow Lifting:
3 Minuten.



10

Augenbrauen mit dem Augenbrauen-Bürstchen nach Abnehmen der Farbe in Form bringen. Falls notwendig, zu lange Härchen mit Augenbrauenscherere trimmen.



11

Perfektes Finish gelingt mit dem **RefectoCil Styling Gel.**